

**Élaboration du Plan Local d'Urbanisme intercommunal**  
**Communauté de Communes**  
**Val de Cher-Controis**



DÉPARTEMENT DU LOIR-ET-CHER  
**FEINGS**

**Elaboration du Plan Local d'Urbanisme Intercommunal**  
**Pièce 4.1.2. - Règlement graphique - Zonage et TVB**  
**Version d'approbation**

**Zonage**

**Zones urbaines et à urbaniser**

- UA- Zone urbaine à vocation mixte couvrant le cœur des bourgs anciens
- Usp- Zone urbaine patrimoniale correspondant au périmètre du SPR Saint-Aignan Noyers-sur-Cher
- UB- Zone urbaine à vocation mixte couvrant les quartiers résidentiels en extension du centre ancien
- UBs- Zone urbaine destinée à l'accueil d'hébergements adaptés aux personnes vieillissantes et ou en situation de handicap
- UBiv- Zone urbaine à vocation d'habitat permettant l'implantation de typologies d'habitat diverses
- UH- Zone urbaine à vocation mixte constituée des villages présentant un nombre et une densité significatifs de construction
- UI- Zone urbaine à vocation principale d'équipements publics et d'installations d'intérêt collectif
- UL- Zone urbaine à vocation principale de tourisme et de loisirs
- IAU- Zone à urbaniser à vocation d'habitat
- 2AU- Zone à urbaniser à long terme à vocation d'habitat
- 1AU- Zone à urbaniser à vocation d'activités économiques
- 2AU1- Zone à urbaniser à long terme à vocation d'activités économiques

**Zone agricole**

- A- Zone agricole
- Ah- STECAL correspondant aux hameaux d'habitations à caractère rural situés en contexte agricole
- Ai- STECAL correspondant aux activités économiques isolées en contexte agricole
- Ai\*- STECAL correspondant aux activités économiques isolées en projet en contexte agricole
- At- STECAL correspondant aux hébergements hôteliers et touristiques existants en contexte agricole
- At\*- STECAL correspondant aux hébergements hôteliers et touristiques en projet en lien avec la valorisation de l'activité agricole
- Ap- STECAL correspondant aux pensions pour animaux existantes ou en projet
- Av- STECAL correspondant aux aires d'accueil et aires de grand passage ainsi qu'aux terrains familiaux locatifs destinés à l'accueil des gens du voyage en contexte agricole
- Az- STECAL correspondant à l'emprise du Zooparc de Beaulieu
- Azh- STECAL correspondant aux hébergements saisonniers liés et nécessaires à l'activité du Zooparc de Beaulieu
- Azc- STECAL correspondant au projet de centre d'exposition et ou salle d'art et de spectacle du Zooparc de Beaulieu

**Zone naturelle**

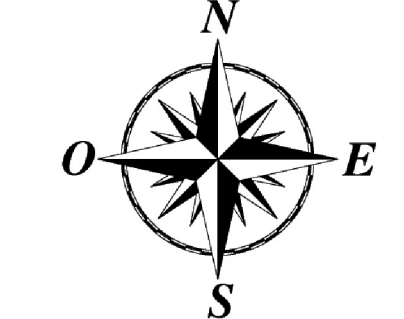
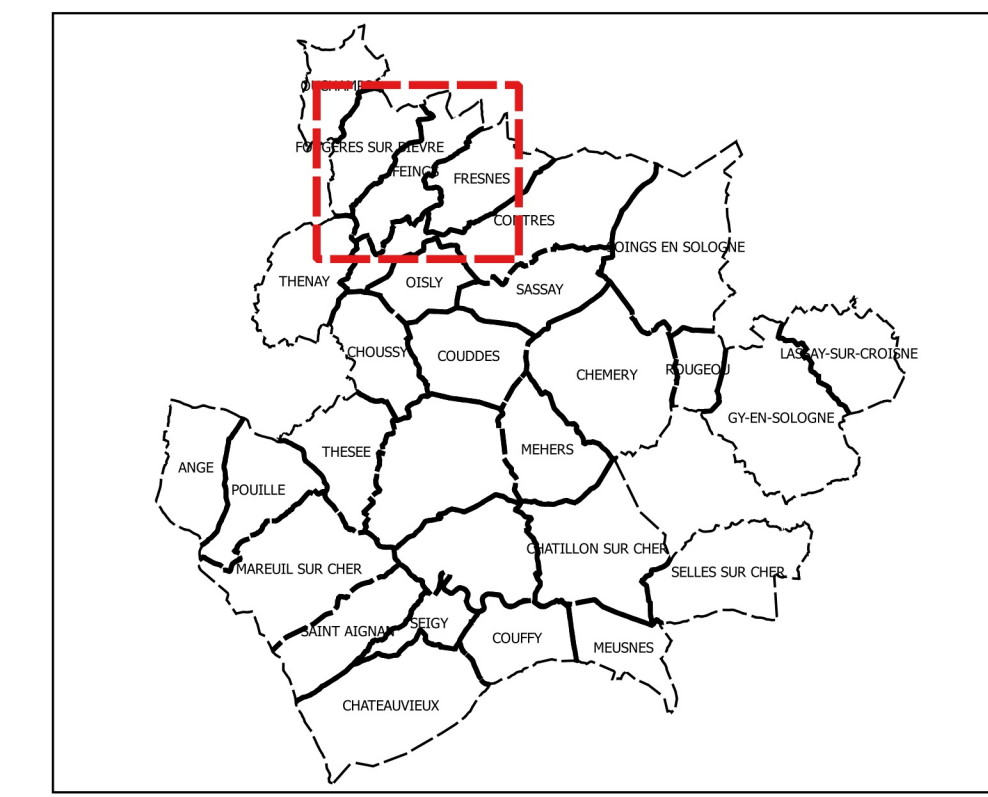
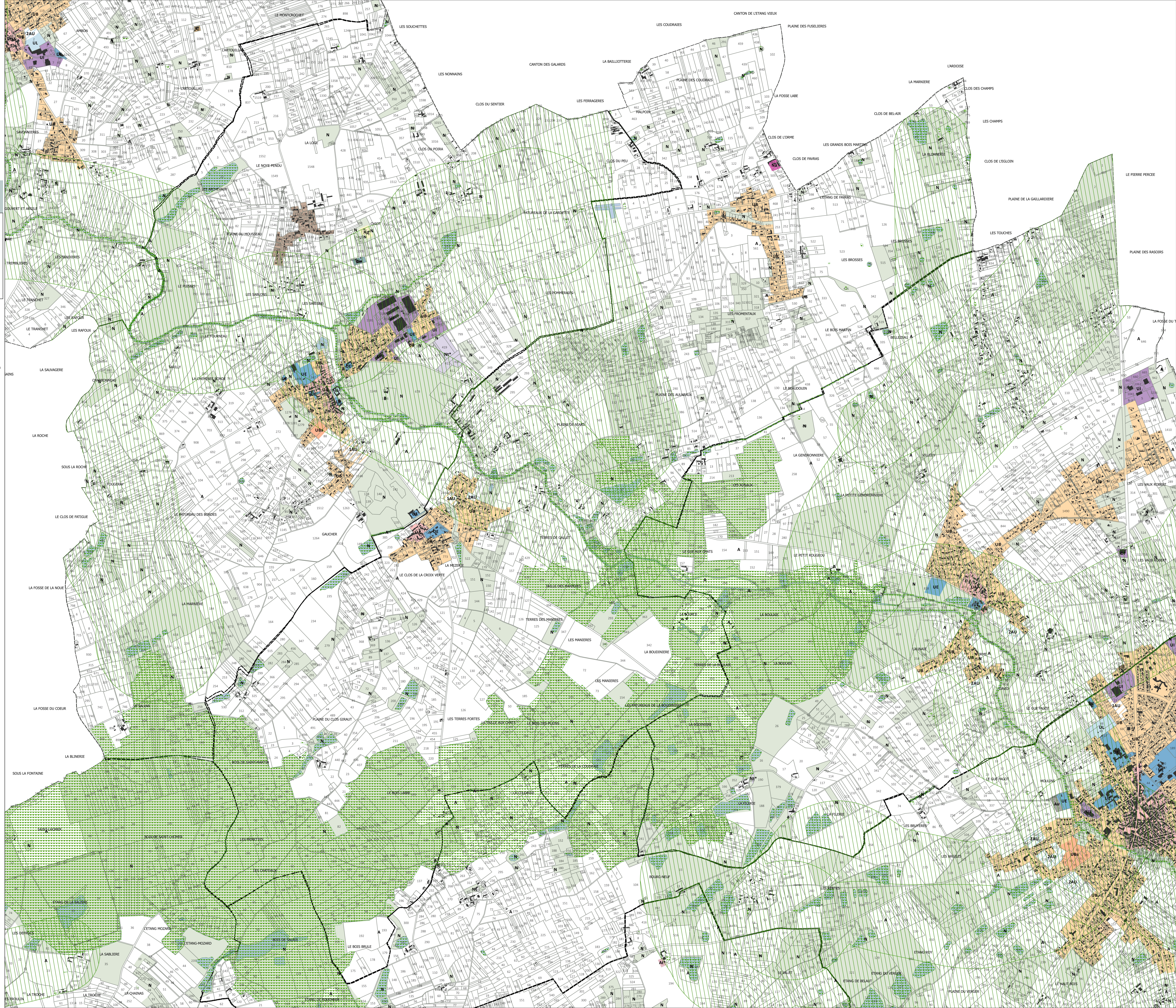
- N- Zone naturelle et forestière
- Na- STECAL correspondant aux salles d'art et de spectacles existantes en contexte naturel
- Nenr- STECAL correspondant aux secteurs destinés à accueillir des dispositifs de production d'énergies renouvelables en projet
- Nh- STECAL correspondant aux hameaux d'habitations à caractère rural situés en contexte naturel
- Ni- STECAL correspondant aux activités économiques isolées en contexte naturel
- Ni\*- STECAL correspondant aux équipements sportifs, de loisirs et de détente existants en zone naturelle
- Ni\*- STECAL correspondant aux équipements sportifs, de loisirs et de détente en projet en zone naturelle
- Ns- STECAL correspondant aux activités de service ou s'effectue l'accueil d'une clientèle existantes en contexte naturel
- Nm- STECAL correspondant aux établissements d'enseignement pédagogique et ou de santé existants en contexte naturel
- Nsp- STECAL correspondant aux aires de stationnement destinées à l'accueil des visiteurs du Zooparc de Beaulieu
- Nsp- STECAL correspondant aux aires de stationnement destinées à l'accueil des visiteurs du Zooparc de Beaulieu
- Nt- STECAL correspondant aux hébergements hôteliers et touristiques existants en contexte naturel
- Nt\*- STECAL correspondant aux hébergements hôteliers et touristiques en projet en lien avec la valorisation des espaces naturels
- Nv- STECAL correspondant aux aires d'accueil et aires de grand passage ainsi qu'aux terrains familiaux locatifs destinés à l'accueil des gens du voyage en contexte naturel
- Nzp- STECAL correspondant aux aires de stationnement destinées à l'accueil des visiteurs du Zooparc de Beaulieu

**Trame verte et bleue**

- Reservoirs de biodiversité
- Corridors écologiques

**Informations**

- Codastre**
- Limites communales
  - Bâtis
  - Parcelaire
  - Cours d'eau et espaces aquatiques



0 250 500 m