

# Élaboration du Plan Local d'Urbanisme intercommunal

## Communauté de Communes Val de Cher-Controis

### Val de Cher Controis

Territoire de progrès



DÉPARTEMENT DU LOIR-ET-CHER

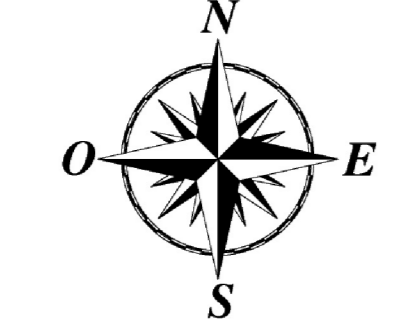
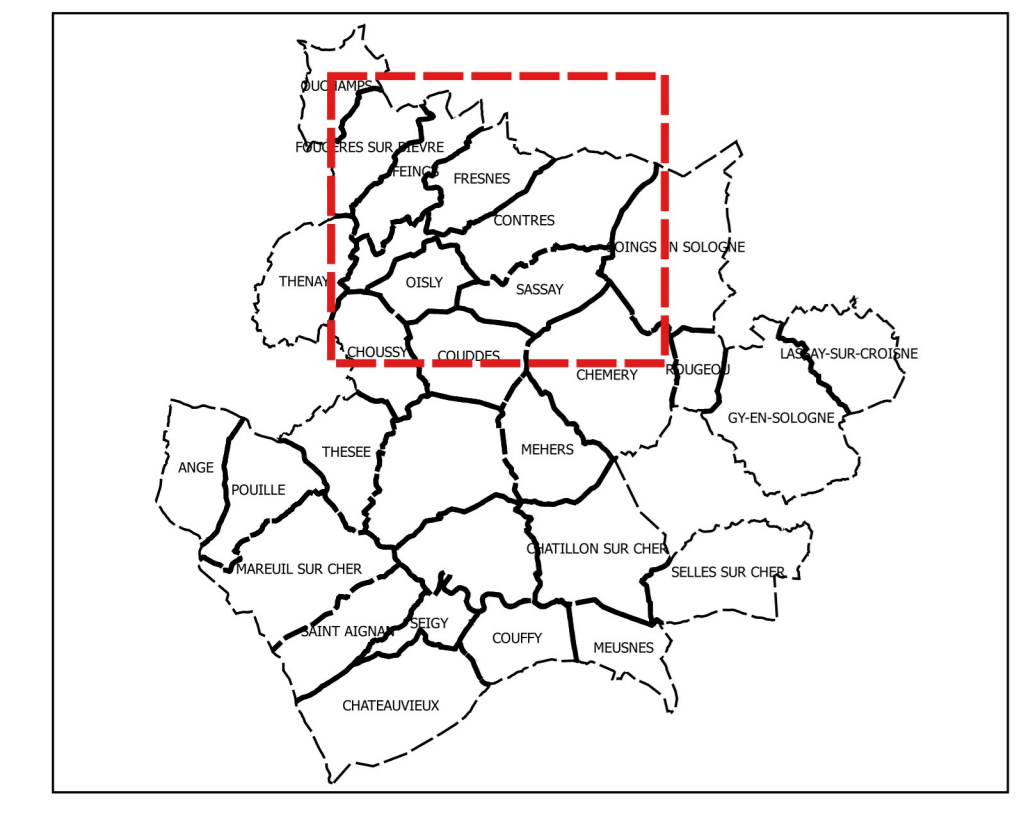
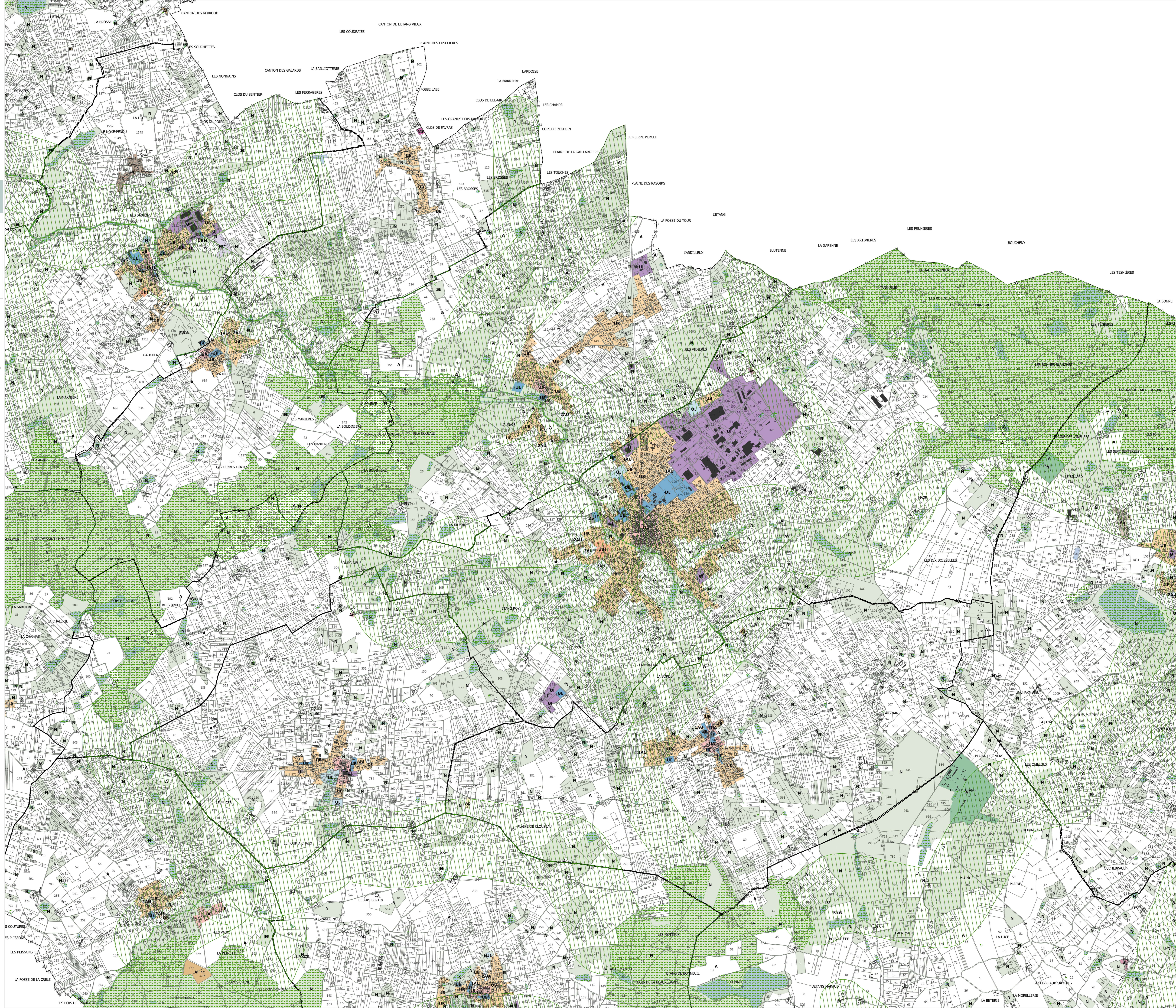
CONTRES

### Élaboration du Plan Local d'Urbanisme Intercommunal

#### Pièce 4.1.2. - Règlement graphique - Zonage et TVB

#### Version d'approbation

- Zonage**
- Zones urbaines et à urbaniser**
- UA- Zone urbaine à vocation mixte couvrant le cœur des bourgs anciens
  - Usp- Zone urbaine patrimoniale correspondant au périmètre du SPR Saint-Aignan Noyers-sur-Cher
  - UB- Zone urbaine à vocation mixte couvrant les quartiers résidentiels en extension du centre ancien
  - UBs- Zone urbaine destinée à l'accueil d'hébergements adaptés aux personnes vieillissantes et ou en situation de handicap
  - UBv- Zone urbaine à vocation d'habitat permettant l'implantation de typologies d'habitat diverses
  - UH- Zone urbaine à vocation mixte constituée des villages présentant un nombre et une densité significatifs de construction
  - UE- Zone urbaine à vocation principale d'équipements publics et installations d'intérêt collectif
  - UI- Zone urbaine à vocation principale d'activités économiques
  - UL- Zone urbaine à vocation principale de tourisme et de loisirs
  - IAU- Zone à urbaniser à vocation d'habitat
  - 2AU- Zone à urbaniser à long terme à vocation d'habitat
  - 1AU1- Zone à urbaniser à vocation d'activités économiques
  - 2AU1- Zone à urbaniser à long terme à vocation d'activités économiques
- Zone agricole**
- A- Zone agricole
  - Ah- STECAL correspondant aux hameaux d'habitations à caractère rural situés en contexte agricole
  - Ai- STECAL correspondant aux activités économiques isolées en contexte agricole
  - Ai\*- STECAL correspondant aux activités économiques en projet en contexte agricole
  - At- STECAL correspondant aux hébergements hôteliers et touristiques existants en contexte agricole
  - At\*- STECAL correspondant aux hébergements hôteliers et touristiques en projet en lien avec la valorisation de l'activité agricole
  - Ap- STECAL correspondant aux pensions pour animaux existantes ou en projet
  - Av- STECAL correspondant aux aires d'accueil et aires de grand passage ainsi qu'aux terrains familiaux locatifs destinés à l'accueil des gens du voyage en contexte agricole
  - Az- STECAL correspondant à l'emprise du Zooparc de Beaulieu
  - Azh- STECAL correspondant aux hébergements saisonniers liés et nécessaires à l'activité du Zooparc de Beaulieu
  - Azs- STECAL correspondant au projet de centre d'exposition et ou salle d'art et de spectacle du Zooparc de Beaulieu
- Zone naturelle**
- N- Zone naturelle et forestière
  - Na- STECAL correspondant aux salles d'art et de spectacles existantes en contexte naturel
  - Nenr- STECAL correspondant aux secteurs destinés à accueillir des dispositifs de production d'énergies renouvelables en projet
  - Ni- STECAL correspondant aux hameaux d'habitations à caractère rural situés en contexte naturel
  - Ni- STECAL correspondant aux activités économiques isolées en contexte naturel
  - Ni\*- STECAL correspondant aux équipements sportifs, de loisirs et de détente existants en zone naturelle
  - Ni\*- STECAL correspondant aux équipements sportifs, de loisirs et de détente en projet en zone naturelle
  - Ns- STECAL correspondant aux activités de service ou s'effectue l'accueil d'une clientèle existantes en contexte naturel
  - Nm- STECAL correspondant aux établissements d'enseignement pédagogique et ou de santé existants en contexte naturel
  - Nsp- Zone naturelle patrimoniale concernée par le périmètre du SPR Saint-Aignan Noyers-sur-Cher
  - Nt- STECAL correspondant aux hébergements hôteliers et touristiques existants en contexte naturel
  - Nt\*- STECAL correspondant aux hébergements hôteliers et touristiques en projet en lien avec la valorisation des espaces naturels
  - Nv- STECAL correspondant aux aires d'accueil et aires de grand passage ainsi qu'aux terrains familiaux locatifs destinés à l'accueil des gens du voyage en contexte naturel
  - Nzp- STECAL correspondant aux aires de stationnement destinées à l'accueil des visiteurs du Zooparc de Beaulieu
- Trame verte et bleue**
- RVB- Réservoirs de biodiversité
  - CE- Corridors écologiques
- Informations**
- Cadastre**
- LC- Limites communales
  - B- Bâtiments
  - P- Parcelles
  - EA- Cours d'eau et espaces aquatiques



0 250 500 m